

特点

- 全扩散工艺，分布式扩散放大门极
- 开关损耗低，优良的动态特性
- 优良的高频性能，适用频率2.5-10KHz
- 平板型陶瓷管封装，双面冷却

典型应用

- 逆变器、电焊机
- 斩波器、感应器
- 各种类型的强迫换流器

		T _J ()	T _J ()		
			最小	典型	最大
I _{T(AV)}	180 50HZ THS=98	125		200	A
V _{DRM}	V _{DRM} &V _{RRM} tp=10ms	125	800	2500	V
V _{RRM}	V _{DSM} &V _{RSM} =V _{DRM} &V _{RRM} +100V				
I _{DRM}	V _{DM} =V _{DRM}	125		30	mA
I _{RRM}	V _{RM} =V _{RRM}				
I _{TSM}	10ms			2.4	KA
I ² t	V _R =0.6V _{RRM}	125		168	A ^{2S} *
V _{TO}		125		1.67	V
r _T				1.32	m
V _{TM}	I _{TM} =600A,F=7.0KN	125		3.2	V
dv/dt	V _{DM} =0.67V _{DRM}	125		500	V/us
di/dt	V _{DM} =67% V _{DRM} TO 800A, tr 0.5us I _{GM} =1.5A	125		200	A/us
I _{TM}	I _{TM} =600A, tq=1000us			30	A
t _{rr}	Di/dt=-20A/us.	125		2.5	us
Q _{rr}	V _r =50V			38	uC
tq	I _{TM} =600A, tq=1000us,V _R =50V dv/dt=30V/us,di/dt=-20A/us	125	10	16	us
I _{GT}			30	200	mA
V _{GT}	抗 形 V _A =12V,I _A =1A	25	形	形	形

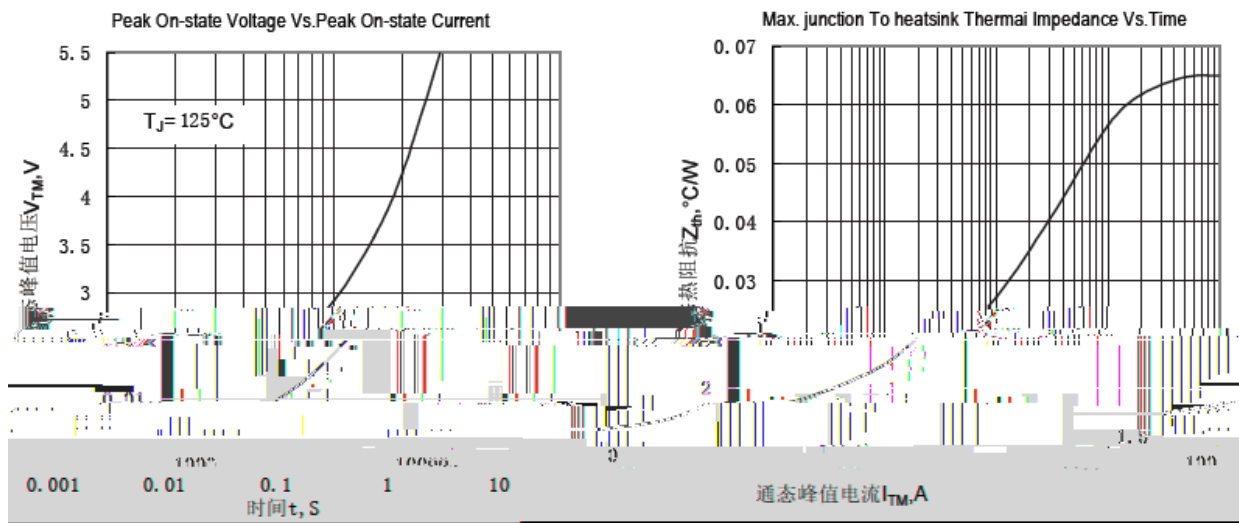



Fig.1

Fig.2

外形图: 

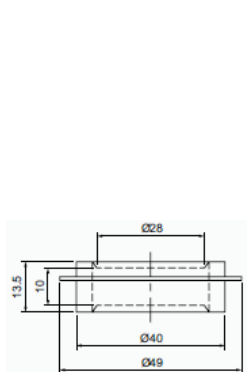


图 1

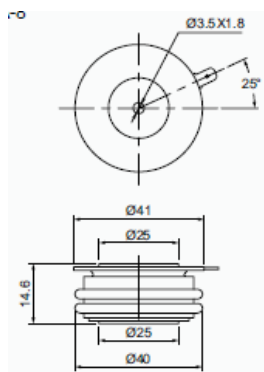


图 2

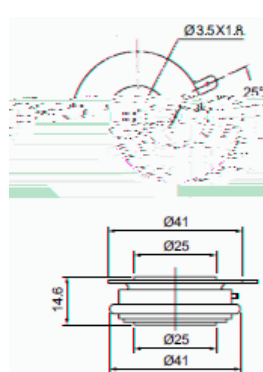


图 3

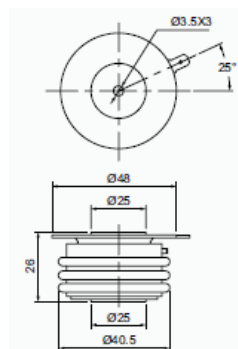


图 4