

特点

- 全扩散工艺，平板型陶瓷管封装
- 中心放大门极结构
- 双面冷却

典型应用

- 大功率变流器
- 交直流电机控制
- 交直流开关、相控整流
- 有源和无源逆变

符号	参数	测试条件	结温 ℃			单位
			最小	典型	最大	
	通态平均电流	° 正弦半波， 双面散热，				℃
	断态重复峰值电压					
	反向重复峰值电压					
	断态重复峰值电流					
	反向重复峰值电流					
	通态不重复浪涌电流	底宽正弦半波				
	浪涌电流平方时间积					
	门槛电压					
	斜率电阻					Ω
	通态峰值电压					
	断态电压临界上升率					
	通态电流临界上升率	门极脉冲	≤			% 重复值
	反向恢复电流					,
	反向恢复时间					
	恢复电荷					
	电流换相关断时间					,
	门极触发电流					
	门极触发电压					

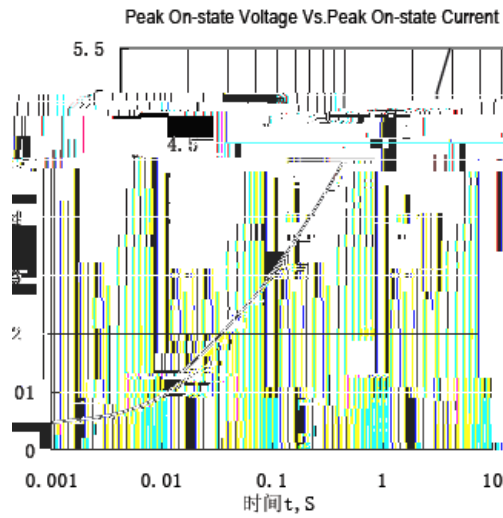


Fig.1 通态伏安特性曲线

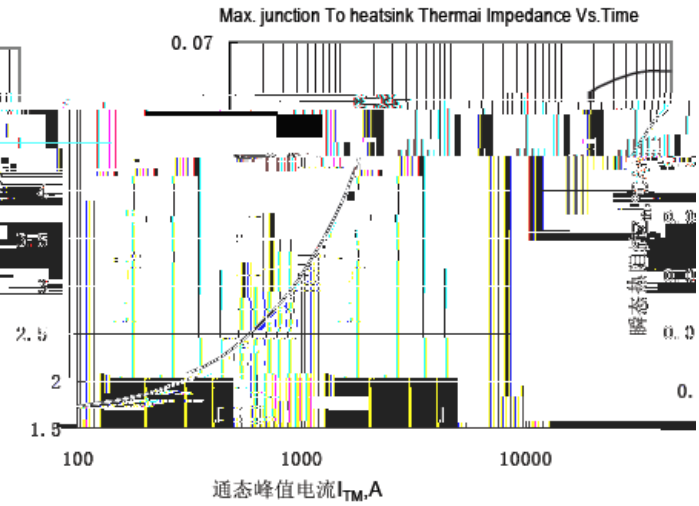


Fig.2 结至散热器瞬态热阻抗曲线

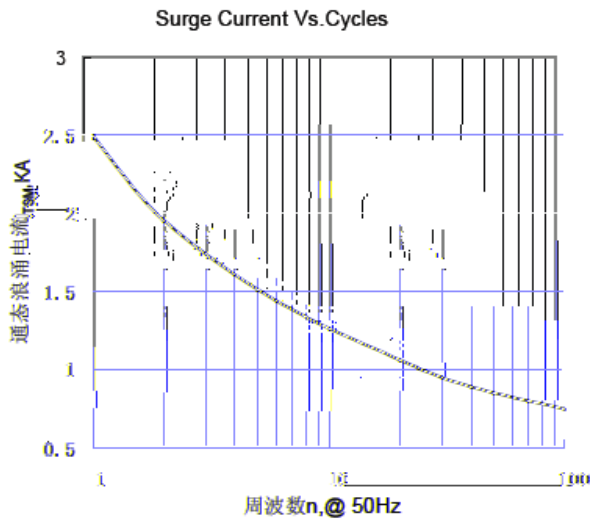


Fig.3 通态浪涌电流与周波数的关系曲线

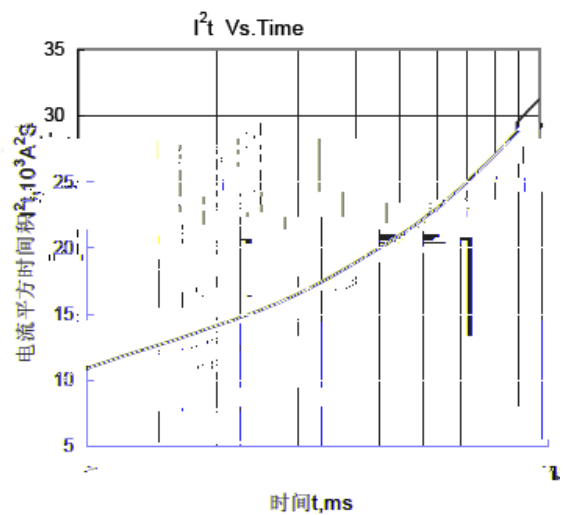


Fig.4 I^2t 特性曲线

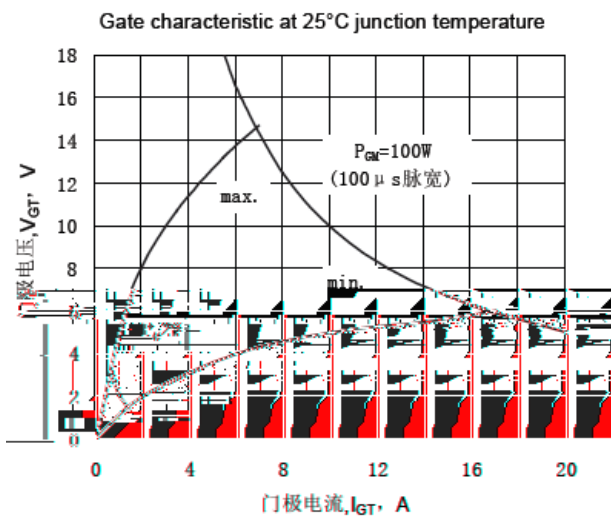


Fig.5 门极功率曲线

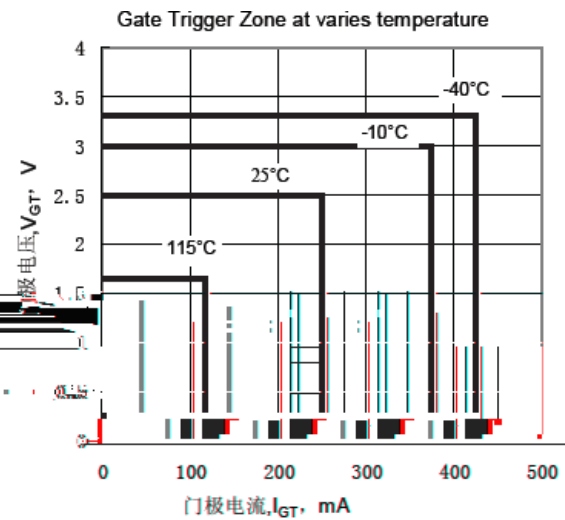


Fig.6 门极触发特性曲线

外形图:

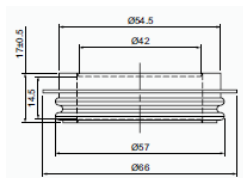


图 1

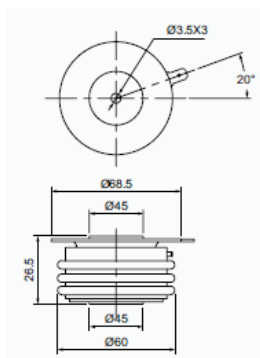


图 2