

特点

- 全扩散工艺，平板型陶瓷管封装
- 中心放大门极结构
- 双面冷却

典型应用

- 大功率变流器
- 交直流电机控制
- 交直流开关、相控整流
- 有源和无源逆变



符号	参数	测试条件	结温 ℃	参数值			单位
				最小	典型	最大	
	通态平均电流	° 正弦半波, 双面散热,           ℃					
	断态重复峰值电压 反向重复峰值电压						
	断态重复峰值电流 反向重复峰值电流						
	通态不重复浪涌电流	底宽正弦半波					
	浪涌电流平方时间积						
	门槛电压						
	斜率电阻						Ω
	通态峰值电压						
	断态电压临界上升率						
	通态电流临界上升率	% 门极脉冲 ≤ 重复值					
	反向恢复电流	,					
	反向恢复时间						
	恢复电荷						
	电流换相关断时间						
	门极触发电流						
	门极触发电压						
	维持电流						
	门极不触发电压						
	热阻抗(结至散热器)	双面散热 压紧力					℃
	安装力						
	存温度						℃
	质量						
	外形						

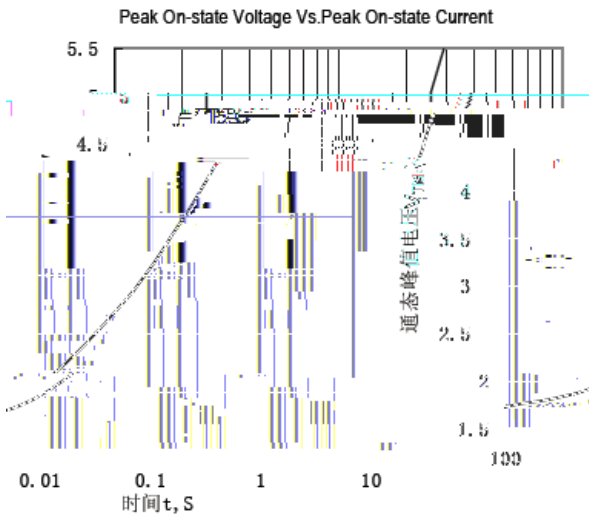


Fig.1

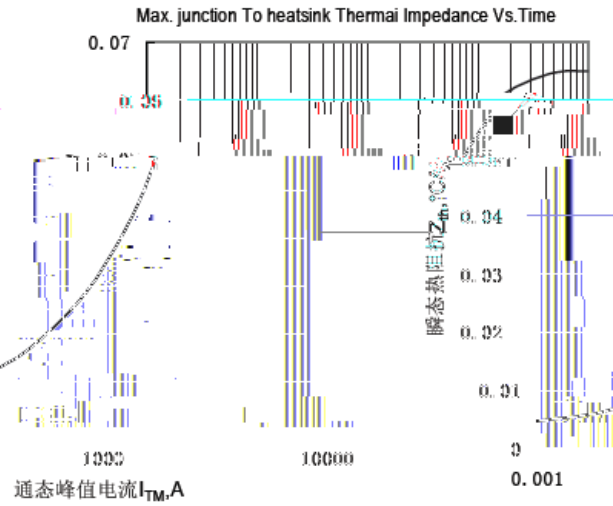


Fig.2 结至散热器瞬 热阻抗

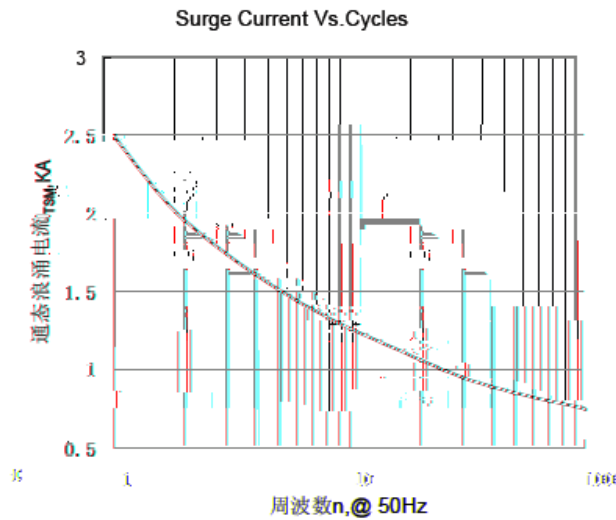


Fig.3 浪涌电流与周波数的关系

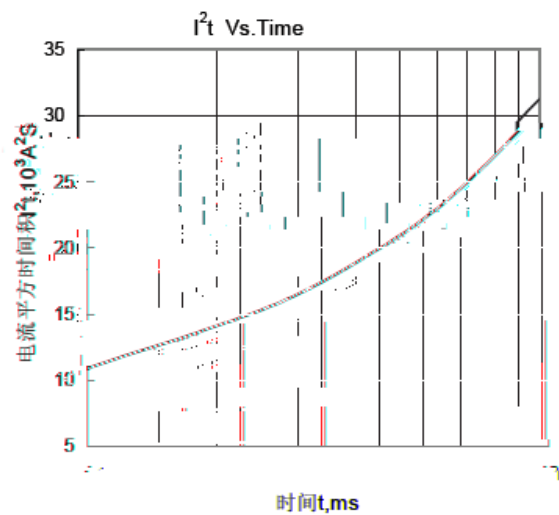


Fig.4 I²t

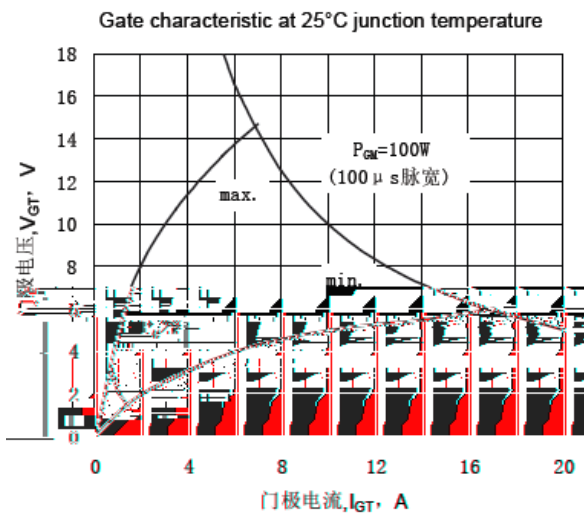


Fig.5 门极功率

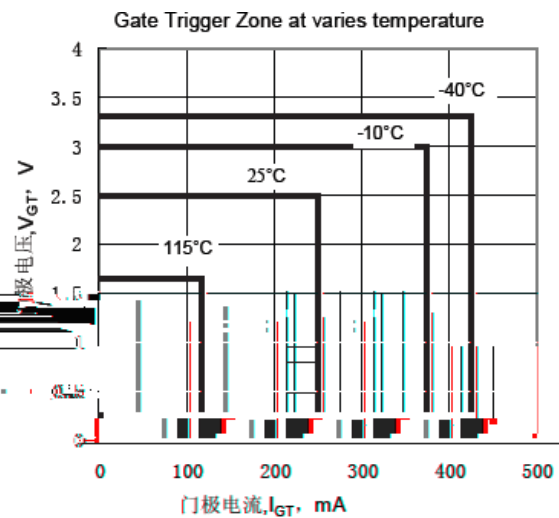


Fig.6 门极触发

外形图:

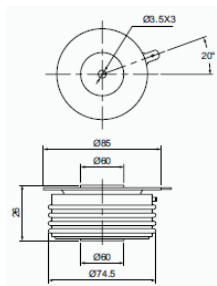


图 1

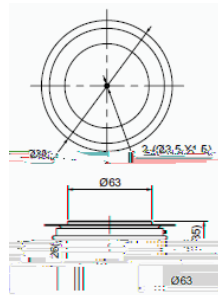


图 2

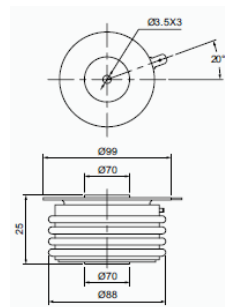


图 3

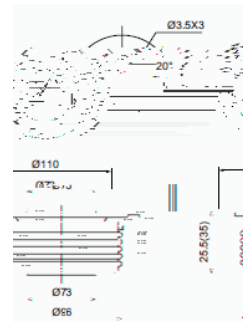


图 4