

- 芯片与底板电气绝缘，2500V交流电压
- 国际标准封装：全压接结构，优良的温度特性和功率循环能力

型应用

- 仪器设备的直流电源
- 交直流电机控制，电机软起动
- 各种整流电源
- 电焊机，变频器，电池充放电



最小 典型 最大

!

\$%&

&%#

) *

缘
安装扭矩
安装扭矩

100

+, ,)-,) * /0

1%

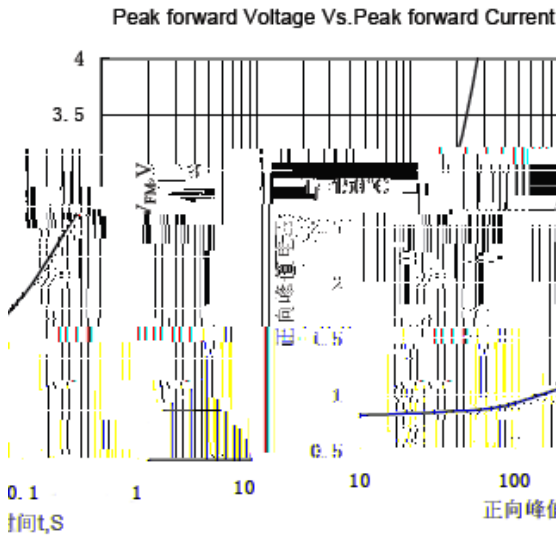


Fig.1

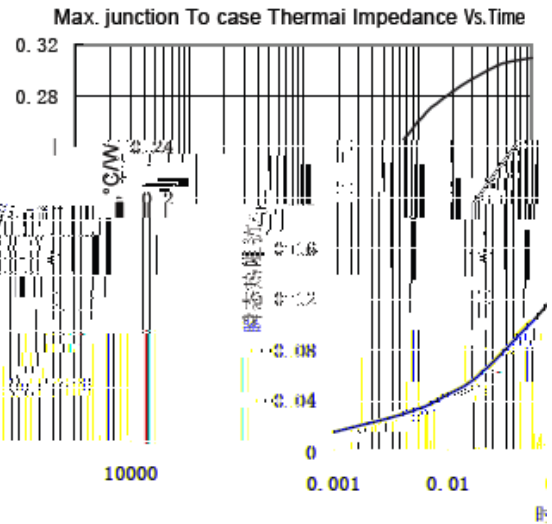


Fig.2

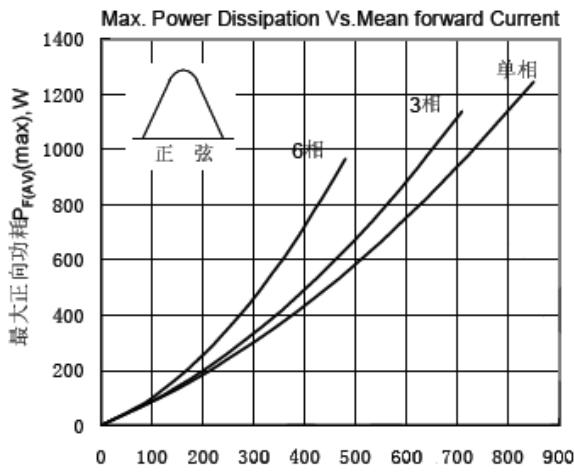


Fig.3

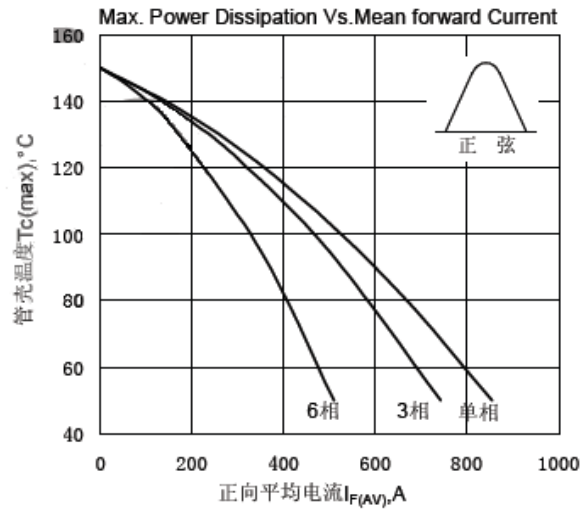


Fig.4 壳温度

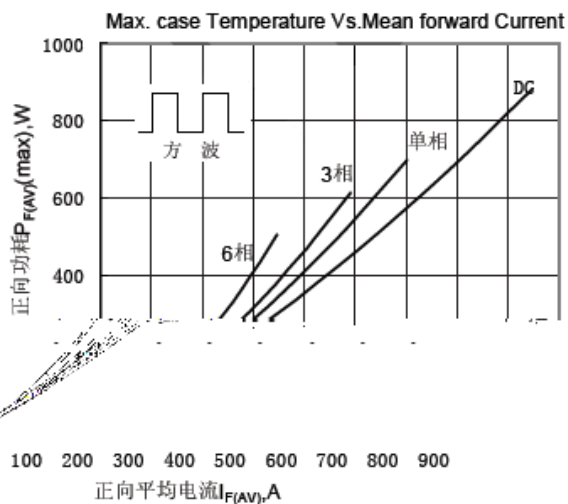


Fig.5

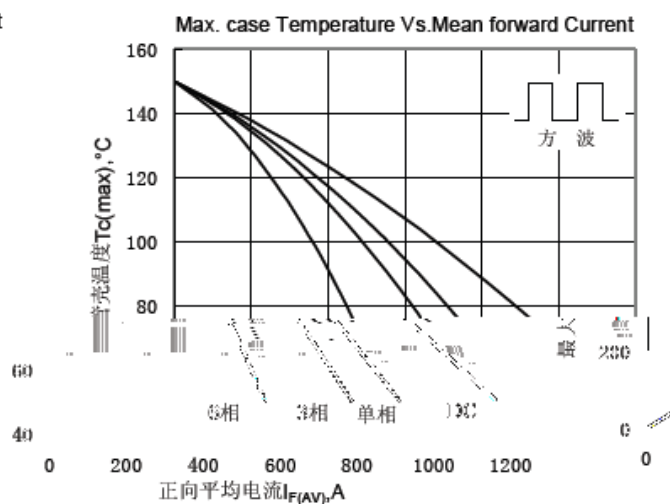


Fig.6 壳温度

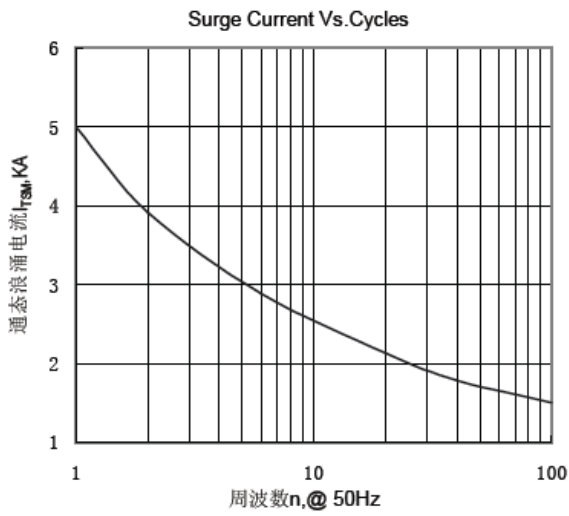


Fig.7 通 浪涌 周波数的

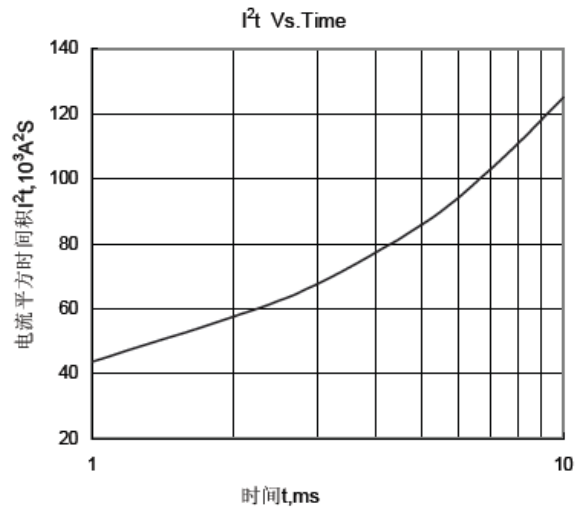
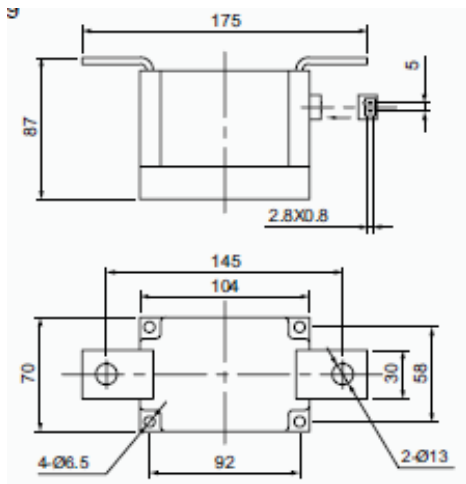


Fig.8 I^2t

外形图:



图

线路图:

