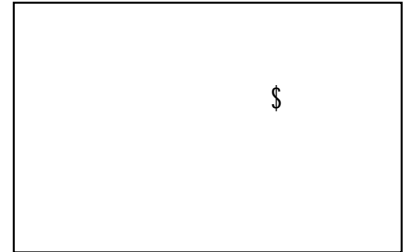


### 特点

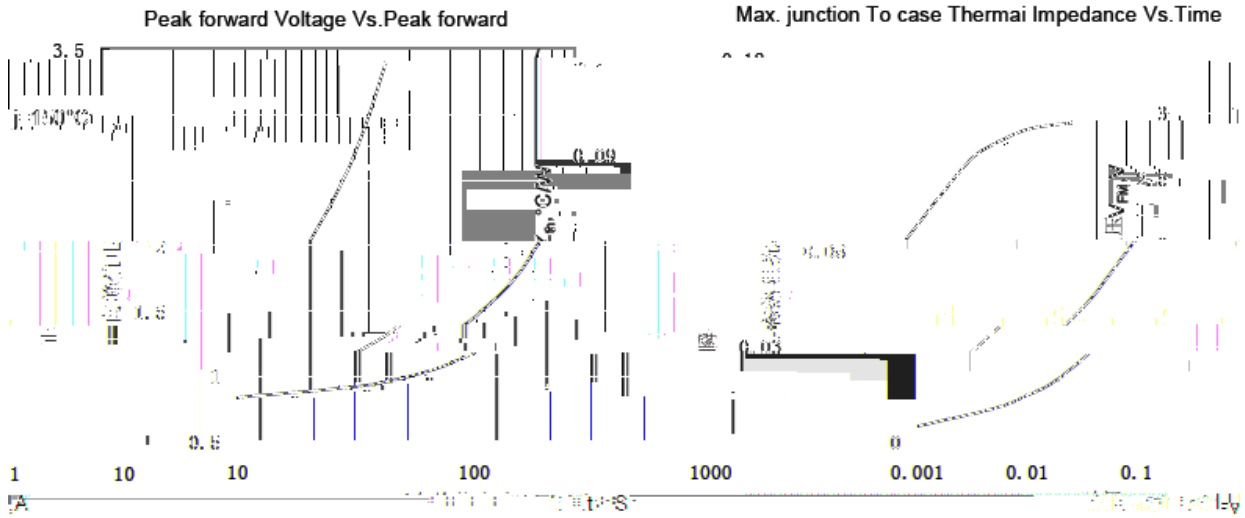
- 芯片与底板电气绝缘， 交流电压
- 国际标准封装：全压接结构，优良的温度特性和功率循环能力
- 最高工作结温达 ℃，正向压降小

### 典型应用

- 仪器设备的直流电源， 变频器的输入整流电源
- 直流电机励磁电源，开关电源的输入整流
- 软启动电容充电，电气拖动和辅助电流
- 逆变焊机，电流充电直流电源

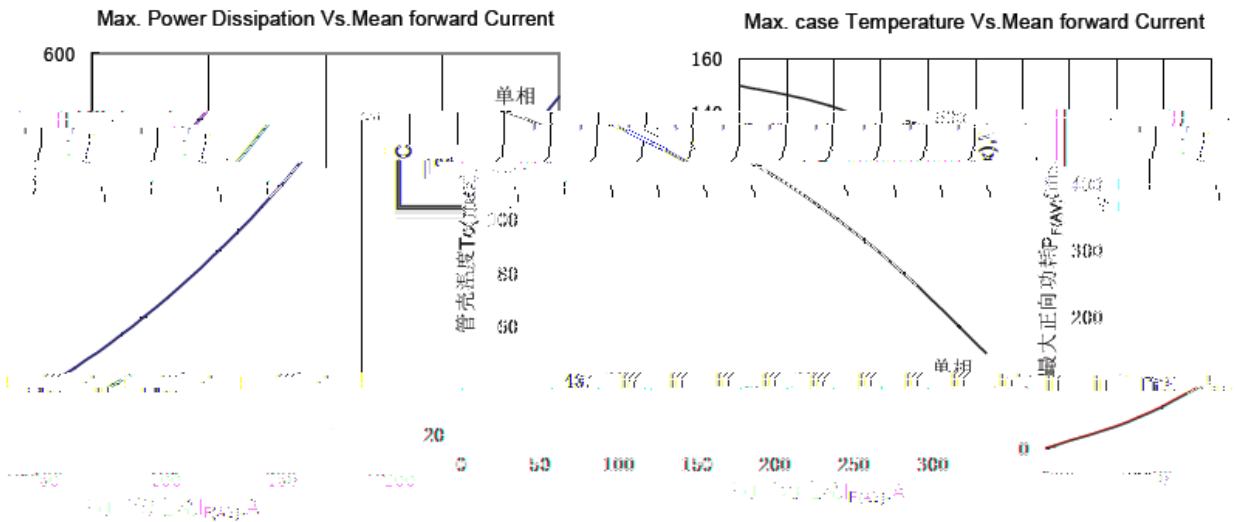


符号	参数	测试条件	结温 ℃	参数值			单位
				最小	典型	最大	
	直流输出电流	单相全波整流电路， ℃					
	反向重复峰值电压						
	反向重复峰值电流						
	正向不重复浪涌电流	底宽，正弦半波					
	浪涌电流平方时间积						
	门槛电压						
!	斜率电阻						Ω
	正向峰值电压						
" #%"	热阻抗（结至壳）	单面散热					℃&'
" %\$"	热阻抗（壳至散热器	单面散热				(	℃&'
) *	绝缘电压	+,- - )..- )*/ 0					
	安装扭矩（						1\$
	安装扭矩（						1\$
2	存温度			\$			℃
'	质量						3
4).6	外形						



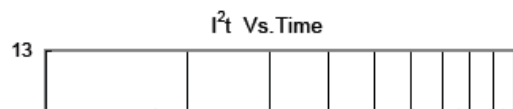
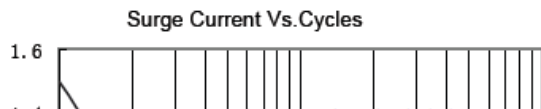
正向伏安特性曲线

瞬态热阻抗曲线



最大正向功耗与平均电流关系曲线

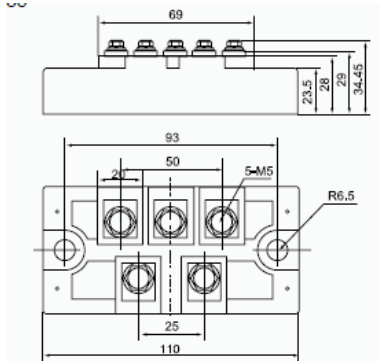
管壳温度与平均电流关系曲线



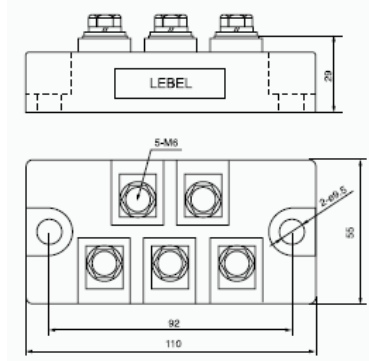
正向浪涌电流与周波数的关系曲线

特性曲线

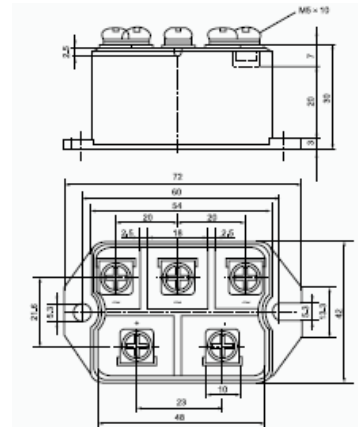
外形图:



图



图



图

线路图:

