

特点

- 芯片与底板电气绝缘，2500V交流电压
- 国际标准封装：全压接结构，优良的温度特性和功率循环能力
- 最高工作结温达150℃，正向压降小

典型应用

- 仪器设备的直流电源，PWM变频器的输入整流电源
- 直流电机励磁电源，开关电源的输入整流
- 软启动电容充电，电气拖动和辅助电流
- 逆变焊机，电流充电直流电源



				最小	典型	最大	
	电	相全波整 电路，					
	反向重复峰 电压						
	反向重复峰 电						
	正向不重复浪涌电	底宽，正弦半波					
	浪涌电 平方时间积						
	门槛电压						
	斜率电阻						Ω
	正向峰 电压						
	热阻抗（至壳）	面散热					
	热阻抗（壳至散热器	面散热					
	绝缘电压						
	安装扭矩（						
	安装扭矩（						
	存 度						
	质量						
	外形						

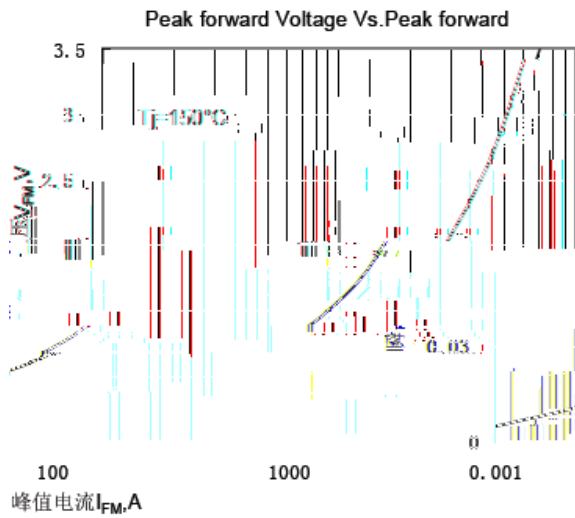


Fig.1

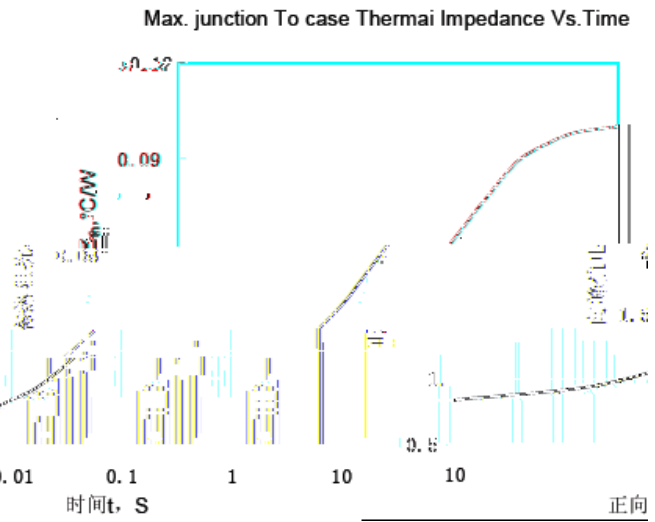


Fig.2

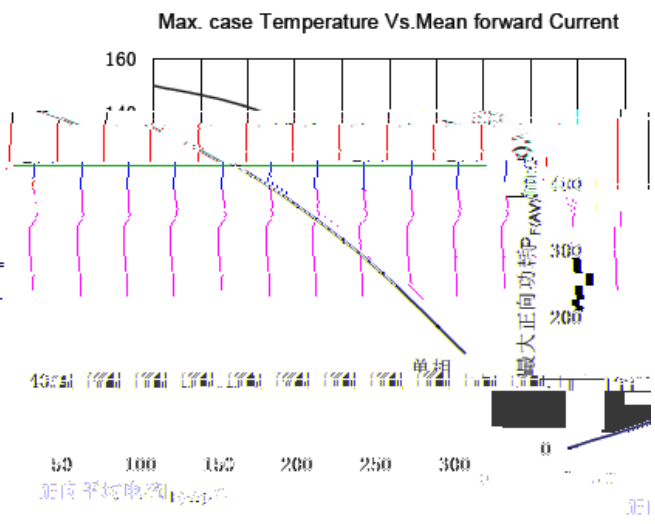
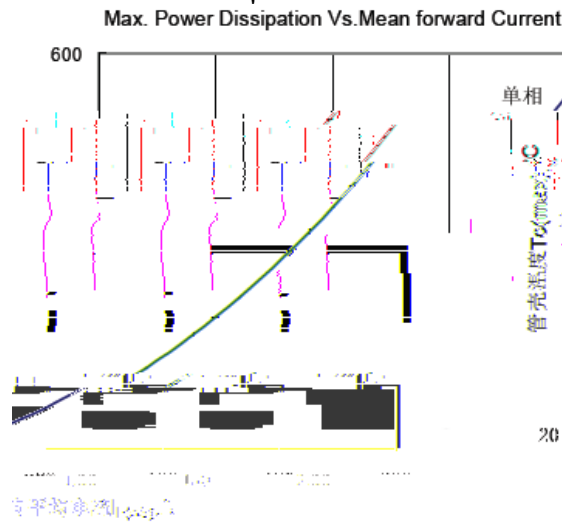


Fig.3

外形图:

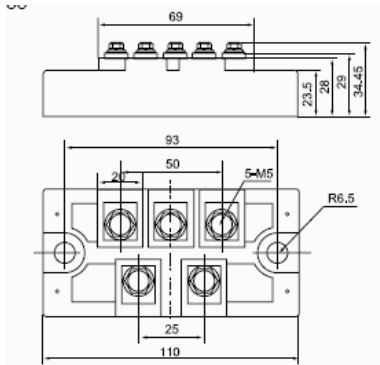


图 1

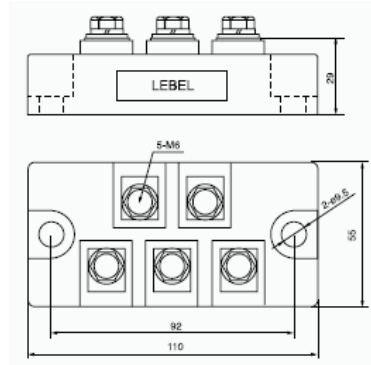


图 2



图 3

线路图:

