

特点

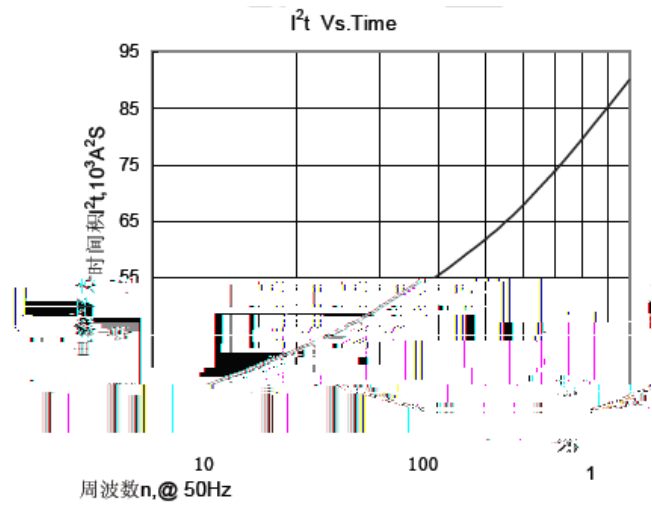
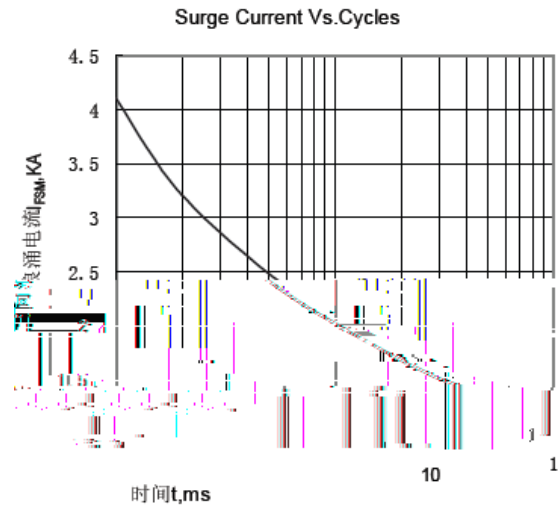
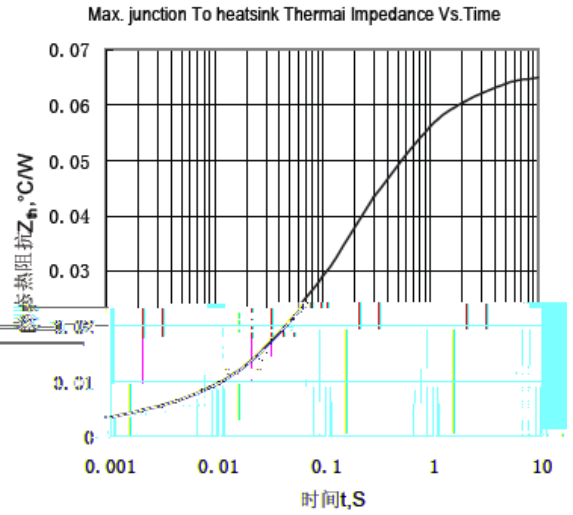
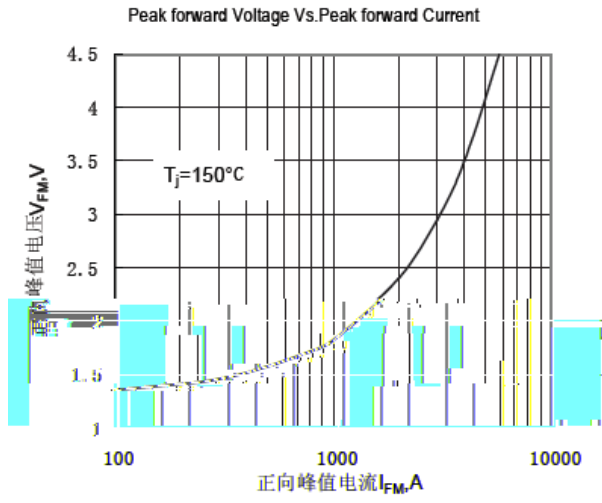
封装 双面冷却

典型应用

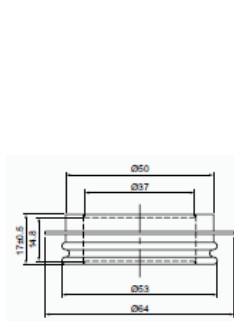
机控制和驱动
 感应加热 源
 轧波器 焊接设备



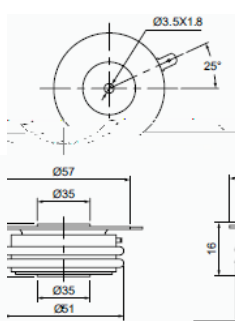
| 符号 | 参数 | 测试条件 | 结温 ℃ | 参数值 | | | 单位 |
|----|------------|------------------------------|---------|-----|---|----|----|
| | | | | 最 | 典 | 最大 | |
| | 正向平均电流 | ° 正弦半波, 双面散热, ℃ | | | | | |
| | 通态平均电流 | ° 正弦半波, 双面散热, ℃ | | | | | |
| | 反向重复峰值电压 | | | | | | |
| | 反向重复峰值电流 | | | | | | |
| | 正向不重复浪涌电流 | 底宽, 正弦半波 | | | | | |
| | 浪涌电流平方时间积 | | | | | | |
| | 门槛电压 | | | | | | |
| | 斜率电阻 | | | | | | Ω |
| | 通态峰值电压 | | | | | | |
| | 反向恢复电流 | , | | | | | |
| | 反向恢复时间 | | | | | | |
| | 恢复电荷 | | | | | | |
| | 热阻抗(结至散热器) | 双面散热 压紧力 | | | | | ℃ |
| | 安装力 | | | | | | |
| | 储存温度 | | | | | | ℃ |
| | 质量 | | | | | | |
| | 外形 | | | | | | |



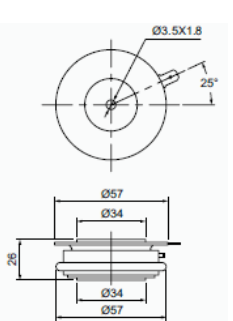
外形图:



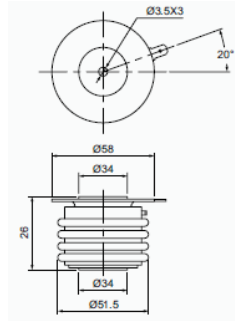
图



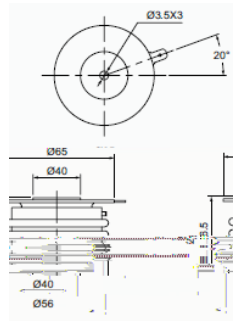
图



图



图



图